

CONSERVATORIO DI MUSICA "F.VENEZZE" - ROVIGO

Dipartimento di Jazz

PUNTEGGIO

/30

ESAMI DI AMMISSIONE (fac-simile)

- BIENNIO -

Candidato _____ Strumento _____

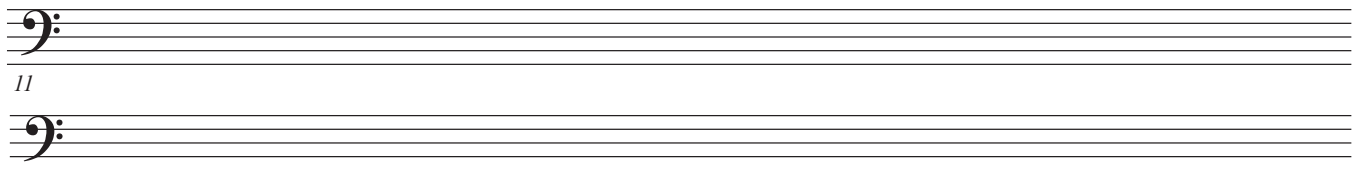
Tel _____ Mail _____ Firma _____

1) Scrivi il nome dei seguenti intervalli:



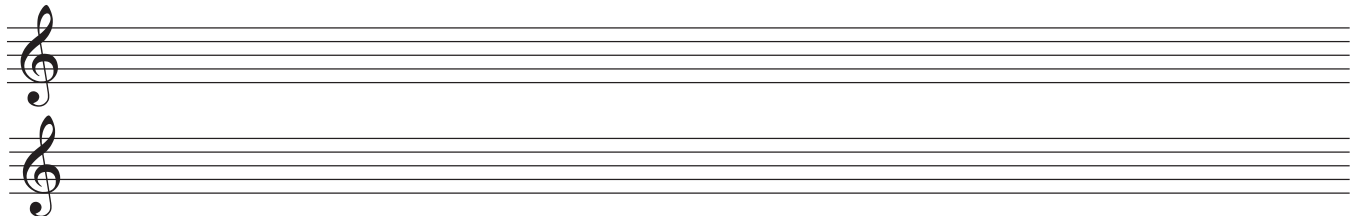
p. 6

2) Scrivi nel pentagramma le seguenti scale: D-armonica; G- melodica (ascendente); Bb esatonale.



p. 3

3) Scrivi nel pentagramma i seguenti modi: F dorico; C# locrio; D lidio dominante:



p. 3

4) Armonizza a parti strette la seguente melodia:

A musical exercise for harmonicization. It consists of three staves. The top staff is a melody in treble clef with a key signature of two flats (Bb). Above the melody are four chord symbols: Abmaj7, A°7, Bbm7, and Eb7. The second staff shows a harmonicization of the melody using block chords in the same key signature. The third staff is an empty treble clef staff for further harmonicization.

p. 5

