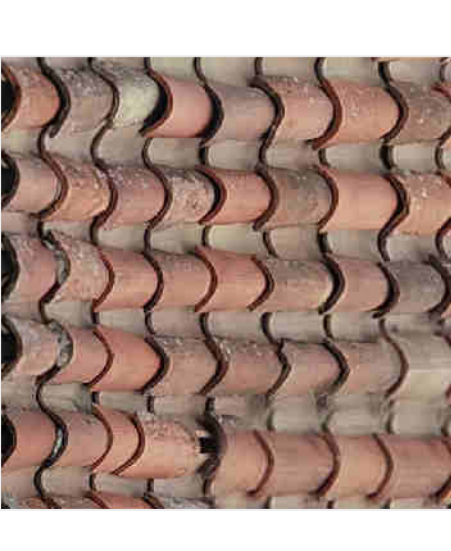
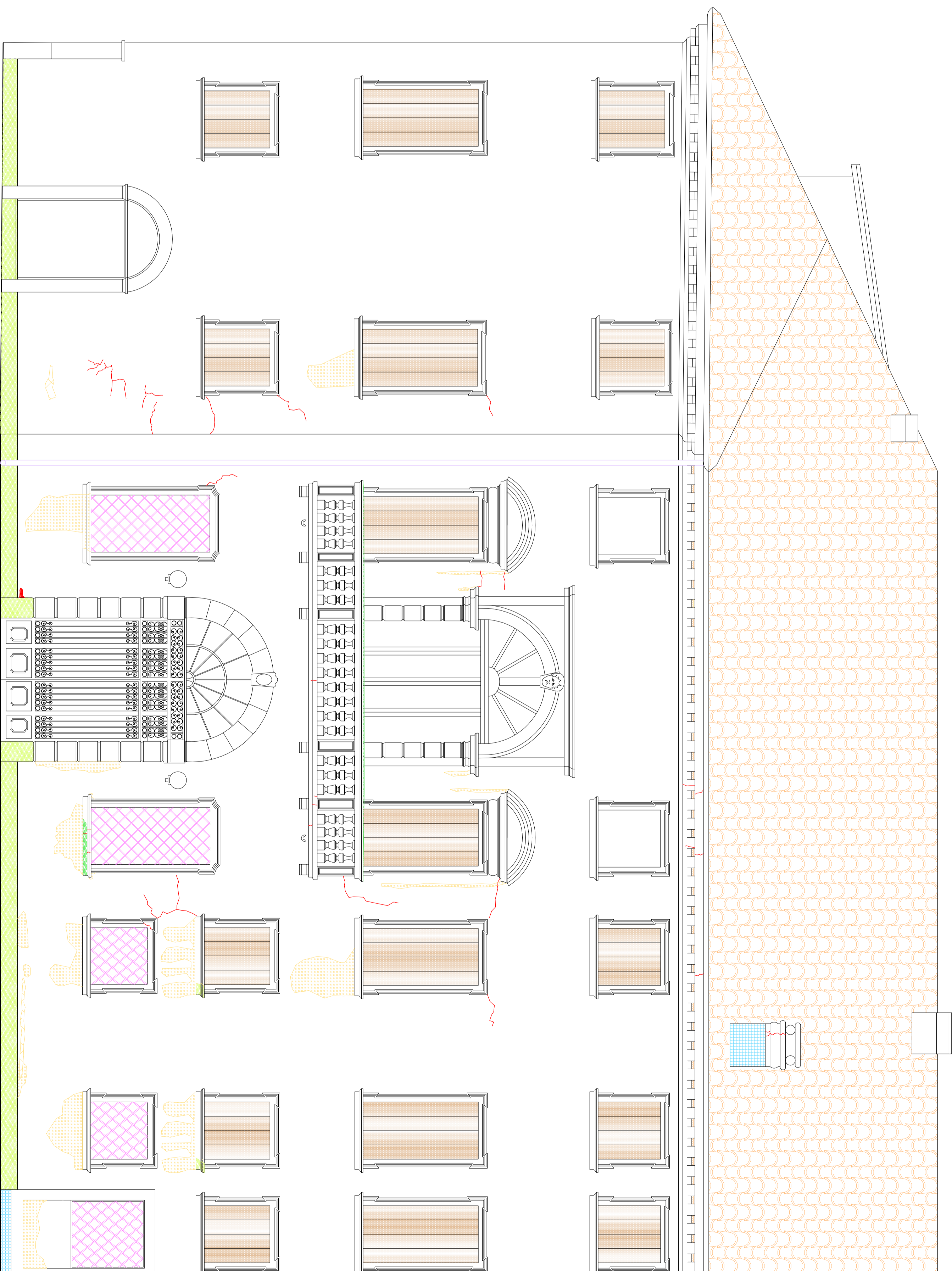
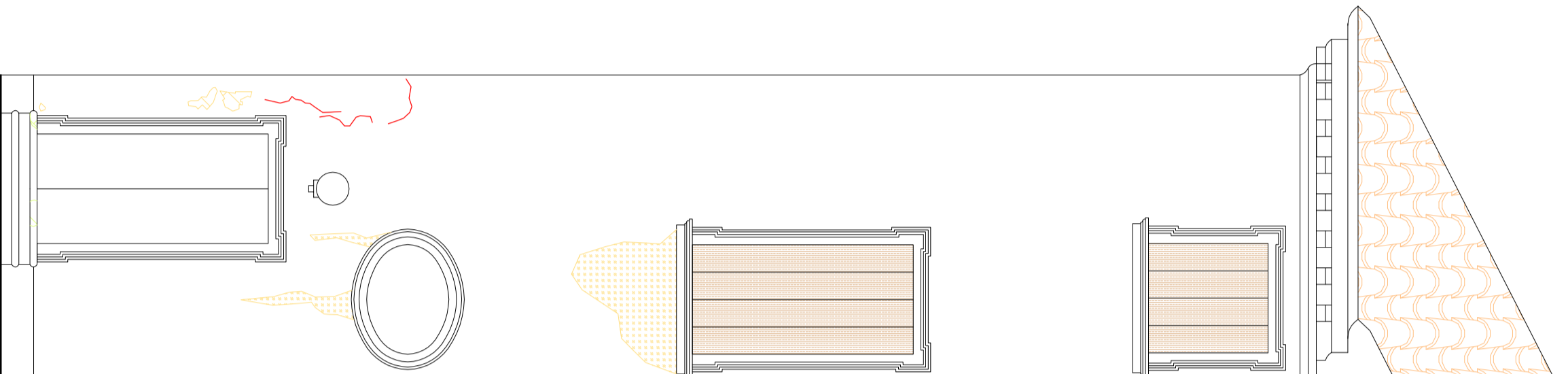


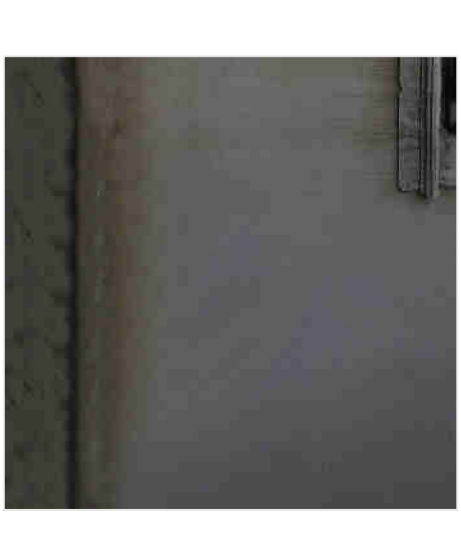
LEGENDA MATERIALI E STATO DI CONSERVAZIONE	
	<b>Elementi lapidei naturali</b> (giallo olistico) condizioni di conservazione in buono stato adeguato mantenimento, ricerca puntuale di pulizia e restauro
	<b>Elementi lapidei naturali</b> (verdi olistici) adeguata manutenzione, condono di alcuni di grandi e colorati non viene richiesto intervento, ricerca puntuale di pulizia e restauro
	<b>Elementi lapidei naturali</b> (azzurro olistico) condizioni in buono stato, ricerca puntuale di pulizia e restauro, interventi eventuali a discrezione dell'architetto.
	<b>Elementi lapidei naturali</b> (rosso olistico) condizioni in buono stato, ricerca puntuale di pulizia e restauro, interventi eventuali a discrezione dell'architetto.
	<b>Elementi lapidei naturali</b> (grigio olistico) condizioni in buono stato, ricerca puntuale di pulizia e restauro, interventi eventuali a discrezione dell'architetto.
	<b>Elementi lapidei naturali</b> (violetto olistico) condizioni in buono stato, ricerca puntuale di pulizia e restauro, interventi eventuali a discrezione dell'architetto.
	<b>Elementi lapidei naturali</b> (rosa olistico) condizioni in buono stato, ricerca puntuale di pulizia e restauro, interventi eventuali a discrezione dell'architetto.
	<b>Elementi in cotto</b> (giallo - cotto) adeguato mantenimento, ricerca puntuale di pulizia e restauro
	<b>Elementi in cotto</b> (bruno - cotto) condizioni in buono stato, ricerca puntuale di pulizia e restauro, interventi eventuali a discrezione dell'architetto.
	<b>INTONACCO</b> (giallo olistico) adeguata manutenzione, ricerca puntuale di pulizia e restauro
	<b>INTONACCO</b> (verde olistico) adeguata manutenzione, ricerca puntuale di pulizia e restauro
	<b>INTONACCO E PARTI DI CEMENTO</b> (azzurro olistico) adeguata manutenzione, ricerca puntuale di pulizia e restauro
	<b>ELEMENTI IN LEGNO</b> (rosato olistico) adeguata manutenzione, ricerca puntuale di pulizia e restauro



Coppi scrostati e in parte rotti.



Infissi adibbruciati e deteriorati, con compatte dissono di muratura.



Degrado ed erosione differenziale con distacco di muratura. Zoccoli in trachea con tracce di intonaco e sporchi.



Degrado ed erosione differenziale con distacco di muratura. Zoccoli in trachea con depositi superficiali. Muratura adorno deteriorata.